



POWER+ BLOWER

OPERATING MANUAL

## REPLACEMENT SPREAD NOZZLE

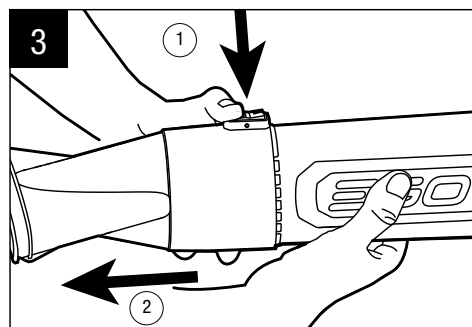
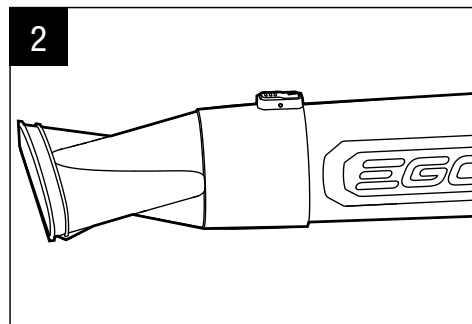
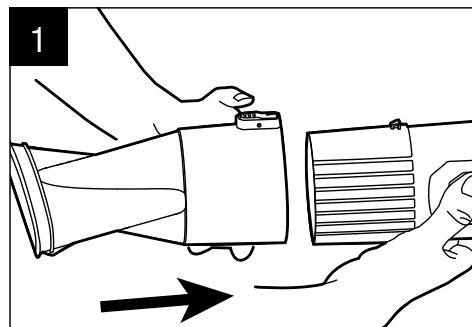
MODEL NUMBER AN5801

**WARNING:** Always remove the battery pack from the product when you are assembling parts, making adjustments, cleaning, or when the product is not in use.

### REPLACE THE SPREAD NOZZLE

This Replacement Spread Nozzle is exclusively compatible with EGO POWER+ Blower LB5800.

1. Remove the battery.
2. Align the groove in the spread nozzle with the knob on the tube. Push the nozzle onto the tube until it snaps into place (Fig. 1 & 2).
3. To remove the spread nozzle, press and hold the nozzle release button to disengage the latch, then pull the nozzle straight from the blower (Fig. 3).



POWER+ BLOWER

GUIDE D'UTILISATION

## BUSE DE DIFFUSION DE RECHANGE

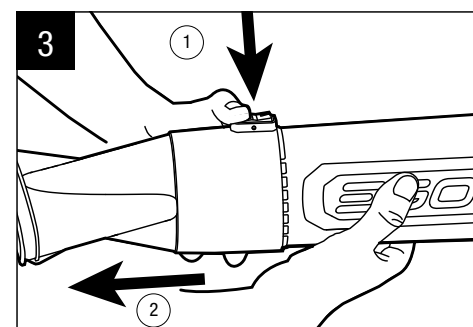
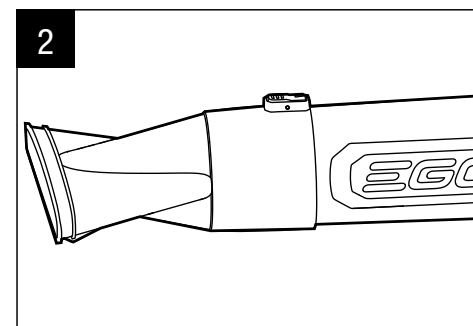
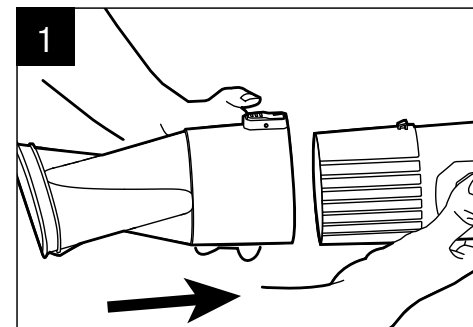
NUMÉRO DE MODÈLE AN5801

**AVERTISSEMENT :** Enlevez toujours le bloc-pile de l'outil lorsque vous assemblez des pièces, procédez à des ajustements ou à son nettoyage ou lorsque le produit n'est pas utilisé.

### REMPACEMENT DE LA BUSE DE DIFFUSION

Cette buse de diffusion de rechange est exclusivement compatible avec le souffleur EGO POWER+ LB5800.

1. Retirez le bloc-pile.
2. Alignez l'encoche dans la buse de diffusion sur le bouton situé sur le tube. Fixez la buse au tube jusqu'à ce qu'elle s'enclenche (Fig. 1 et 2).
3. Pour retirer la buse de diffusion, appuyez sur le bouton d'éjection de la buse et maintenez-le enfoncé; celui-ci se dégagera du verrou. Retirez ensuite la buse du souffleur en la tenant bien droite (Fig. 3).



POWER+ BLOWER

MANUAL DE FUNCIONAMIENTO

## BOQUILLA DE ROCIADO DE REPUESTO

MODELO NÚMERO: AN5801

**ADVERTENCIA:** Siempre retire el paquete de baterías del producto cuando ensamble piezas, realice ajustes, limpie el producto o cuando no lo esté usando.

### REEMPLACE LA BOQUILLA DE ROCIADO

Esta boquilla de rociado de repuesto es exclusivamente compatible con la sopladora EGO POWER+ LB5800.

1. Retire la batería.
2. Alinee la ranura de la boquilla de esparcimiento con la perilla en el tubo. Presione la boquilla en el tubo hasta que encaje en su lugar (Fig. 1 y 2).
3. Para retirar la boquilla de esparcimiento, mantenga presionado el botón de liberación de la boquilla para liberar el pasador, luego jale la boquilla de manera recta desde el soplador (Fig. 3).

